

leitz

Service

Argumente für Ihren Erfolg



QUALITÄT

Ihr Erfolg
in guten Händen ...

- Weltweit einheitliche Service- und Qualitäts-Standards
- Präzision über den ganzen Serviceprozess
- Logistik durch qualifiziertes Leitz Personal
- Lückenlose Dokumentation der Serviceabläufe

Über 120
Standorte
bieten weltweit
Leitz Service
in Hersteller-
qualität!



ZUVERLÄSSIGKEIT



Ihr Erfolg
mit uns als Partner ...

- Persönliche Ansprechpartner in Ihrer Nähe
- Zuverlässige Abholung und Anlieferung Ihrer Werkzeuge
- Nachvollziehbare und transparente Preisgestaltung

Weltweit
benötigt Leitz
maximal rund
eine Stunde für
die Fahrt zum
Kunden!

WISSEN



Ihr Erfolg durch unser Know-how ...

- Eigenes Service & Training Center für internationale Mitarbeiter- und Kundens Schulungen
- Kontinuierliche Qualifizierung eigener Mitarbeiter hinsichtlich Technologie und Fertigungstechnik
- Consulting-Dienstleistungen in nahezu allen Bereichen der holz- und holzwerkstoffverarbeitenden Industrien

Jedes Jahr
finden über 20
Seminare allein
im Leitz Service
& Training Center
statt!

PRODUKTIVITÄT



Ihr Erfolg
ist unser Ansporn ...

- Schnelle Erreichbarkeit, hohe Reaktionsfähigkeit
- Berücksichtigung Ihrer Produktionsprozesse
- Kurze Rüstzeiten durch Programmierhilfen und Anwendungsdaten (Plug-and-Play)
- Optimale Nutzung Ihrer Werkzeuge über den gesamten Produktlebenszyklus

45 Standorte
sind weltweit auf
das Nachschärfen von
Diamantwerkzeugen
spezialisiert!

FLEXIBILITÄT

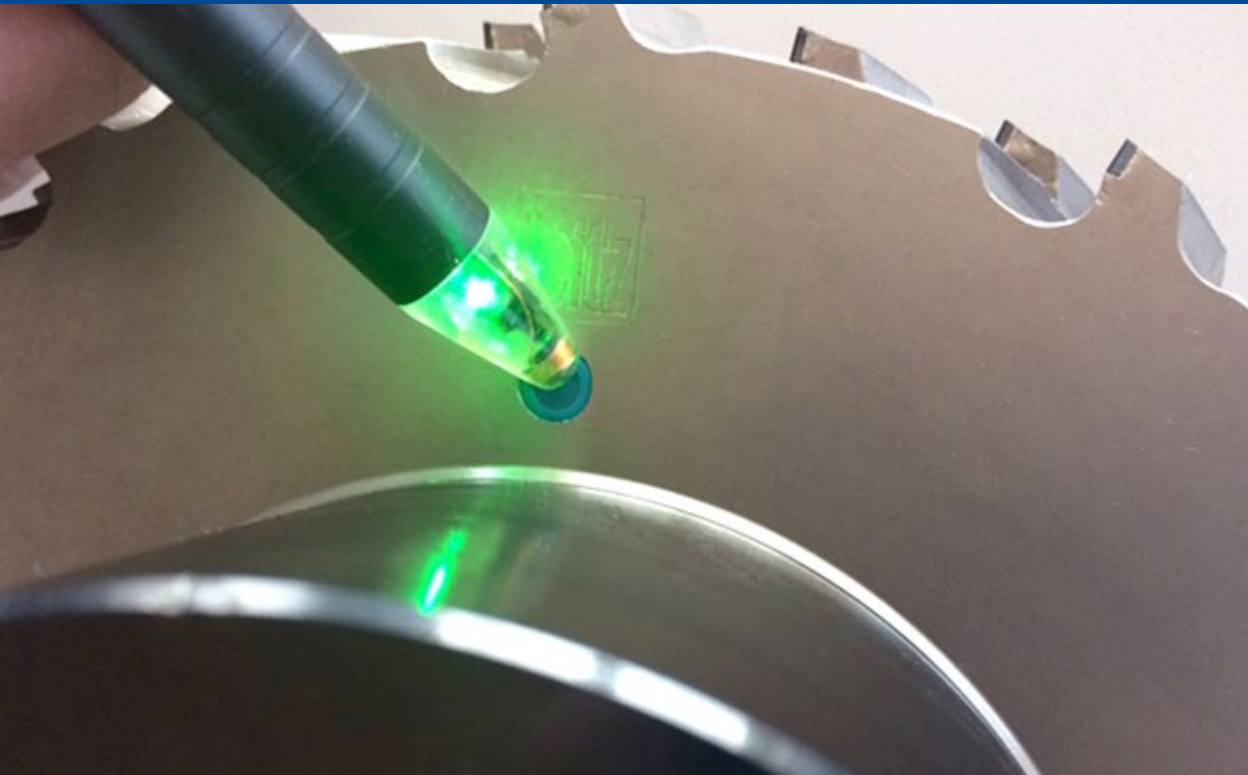


Ihr Erfolg
durch unsere Lösungen ...

- Modernste Maschinen und Technologien
- Individuelle Kundenbetreuung durch Rund-um-Services (z.B. Complete Care)
- Nachschleifen von Werkzeugen aller Marken
- Flexible Abrechnungsmodelle (Quadratmeter, Laufmeter, Anzahl der Produkte, ...)

Über 1.000
Servicemit-
arbeiter sind
jeden Tag für
Sie im Einsatz –
weltweit!

EFFIZIENZ



Ihr Erfolg
durch unsere Prozesse ...

- Einfache und verwaltungsarme Abwicklung
- Hochmoderne elektronische Erfassungssysteme über Smartphone oder Tablet
- Nachvollziehbare Wege und transparente Arbeitsschritte

Pro Jahr werden weltweit rund 15 Millionen Werkzeuge in Leitz Servicezentren betreut!

NACHHALTIGKEIT



Unser gemeinsamer Erfolg
für unsere Umwelt!

- Rohstoff- und verschleißoptimierte Bearbeitung –
so viel wie nötig, so wenig wie möglich
- Papierlose Fertigung und Verwaltung
- Schonender Umgang mit wertvollen Ressourcen

Mit über 30%
Serviceanteil
trägt die Leitz
Gruppe aktiv
zum Umwelt-
schutz bei.



www.leitz.org